

- ・飲食サービス
- ・ホールのサービス
職員の対応、クローク、チケット・インフォメーションカウンター
- ・その他サービス
練習室、ホール等の貸し出し
- ・その他意見、要望

(2) 調査対象ホールの概要

アンケート及びヒアリングにご協力頂いた各施設を、写真や平面図、飲食サービスのメニュー表なども織り交ぜて紹介する。

①横須賀芸術劇場

- 所在地 〒238 神奈川県横須賀市本町3-27 (ベイスクエアよこすか)
京浜急行汐入駅より徒歩1分、JR横須賀線横須賀駅より徒歩8分
- 電話番号 (0468) - 28 - 1601
- 開館時間 9:00~22:30
- 休館日 第二水曜日
- 発注者 横須賀市
- 設計者 都市・建築設計研究所 丹下健三氏
- 竣工年月 平成5年10月
- 敷地面積 10,408.79 m²
- 建築面積 8,740.43 m²
- 延べ面積 73,707.64 m²
- 構造・階数 鉄筋コンクリート造地下3階地上20階 (ベイスクエアよこすか全体)
- 運営主体 (財)横須賀シアターセンター
- ホール 「よこすか芸術劇場」(大ホール)
客席数: 1,800席
用途: オペラ、バレエ、クラシックコンサート等
「ベイサイドポケット」(小ホール)
客席数: 200~574席
用途: ジャズコンサート、演劇、各種イベント等



<主要設備の概要>

- エントランスホール/ロビー 面積、寸法等不詳
- トイレ ・大ホール: ホール1~5階まで男女各1カ所の他1階に障害者用1カ所
計11カ所

便器 : 男 38 台(うち個室 7)、女 51 台、障害者用 1 台

洗面台 : 男 19 台、女 30 台、障害者用 1 台

・小ホール: ホール 1, 2 階 男女各 1 ヶ所の他 2 階に障害者用 1 ヶ所
計 3 ヶ所

便器 : 男 11 台(うち個室 4)、女 14 台、障害者用 1 台

洗面台 : 男 4 台、女 6 台、障害者用 1 台

●エレベーター (大ホールのみ)

範囲 : 建物 B2F~5F(ホール3F) 1 台

寸法 : (径)1.5m × (厚)1.6m × (高さ)2.02m

面積 : 2.4 m²、定員 : 15 名、速度 : 60m/分

●エスカレーター (大ホールのみ)

範囲 : 2F(エントランス)~3F 1 台、幅 : 0.6m

●サイン

床からの高さ : 2.2m

取付方法等 : 壁に対して垂直(至近距離から照明を当てている)

●高齢者・障害者対策

専用トイレ (各階)、専用座席 (大ホール 4 席、小ホール 2 席)

スロープ、リフト等

●飲食サービス

大/小ホールホワイエにカフェカウンター

●コインロッカー

大ホール 64 個、小ホール 24 個計 88 個、コイン返却式

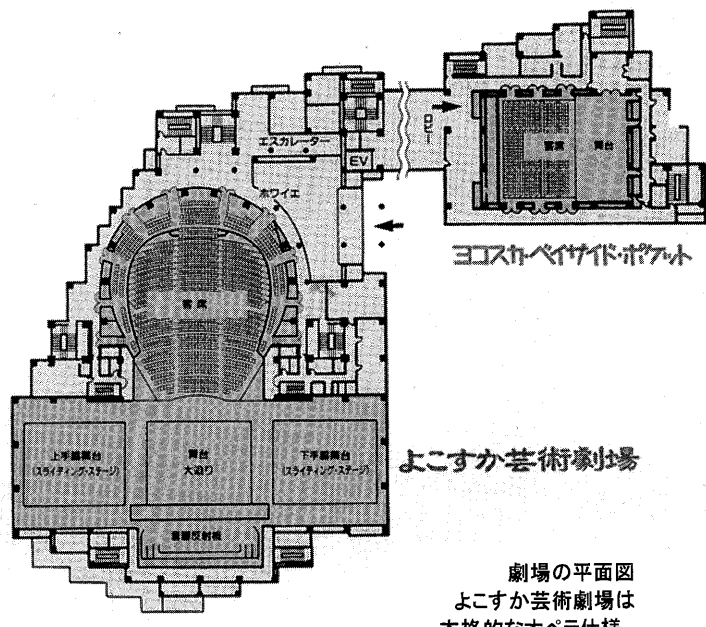
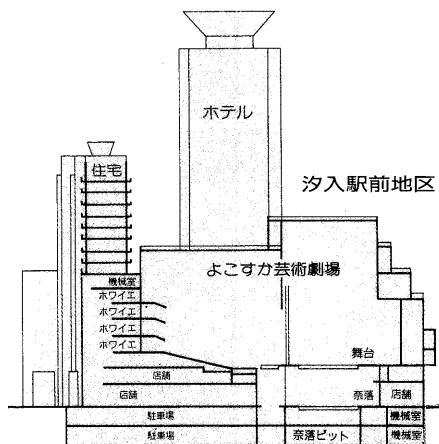
●駐車場

261 台収容 (自走式/2 段機械式併用)

●友の会

会員数 : 9,200 名

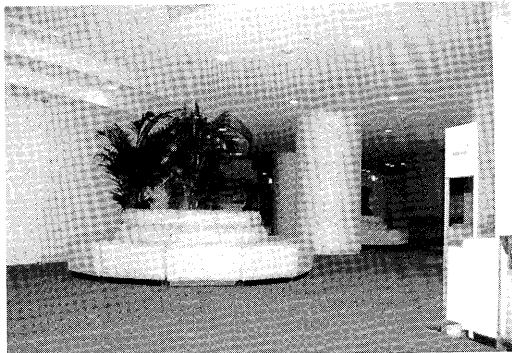
ホテルと
ショッピングモール
からなる複合ビルの一
部をなす
横須賀芸術劇場。
(立面図)



ビルの2階からアトリウムを通過して4階へ。
エントランスは左奥側。正面は小ホール入り口。
階段とエスカレーターは1階から続いている。



ホワイエにはソファがおかれている。



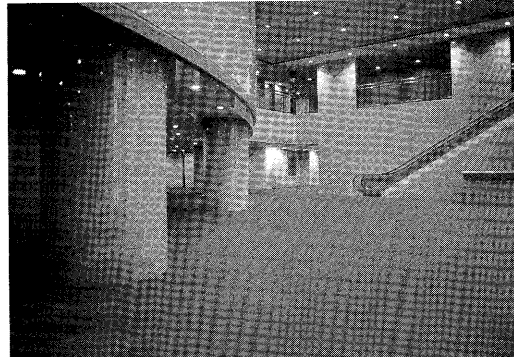
トイレのサインは照明が当たり、見やすい。



客席の案内図も見やすい高さに。



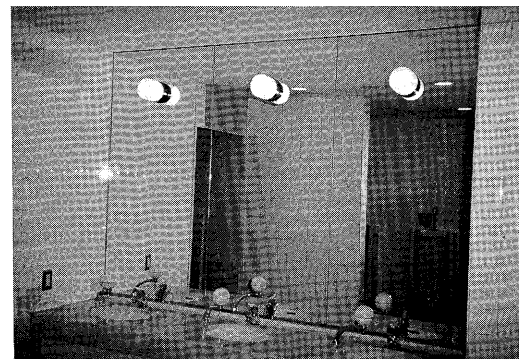
エントランスロビーにはワインレッドのじゅうたんと
大理石の壁。ビルの4階に位置するがホールとし
ては2階にあたる。



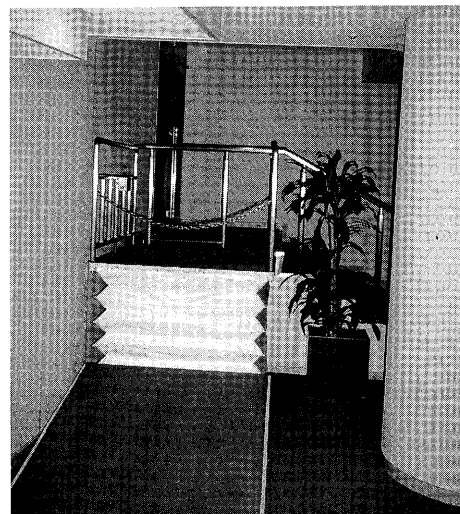
喫煙スペースもゆったりとしている。

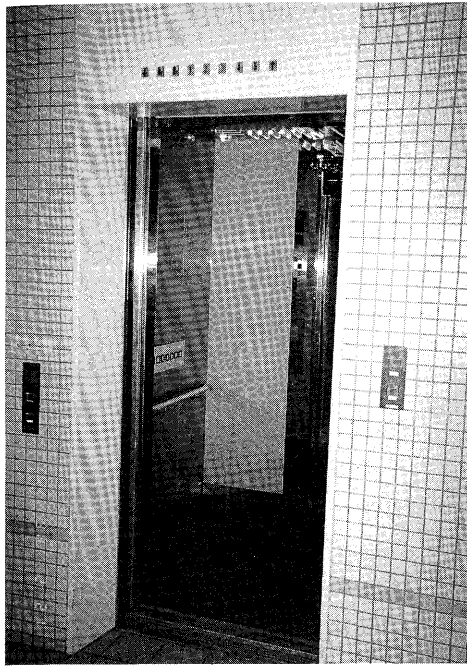


トイレは白が基調で明るく清潔感がある。



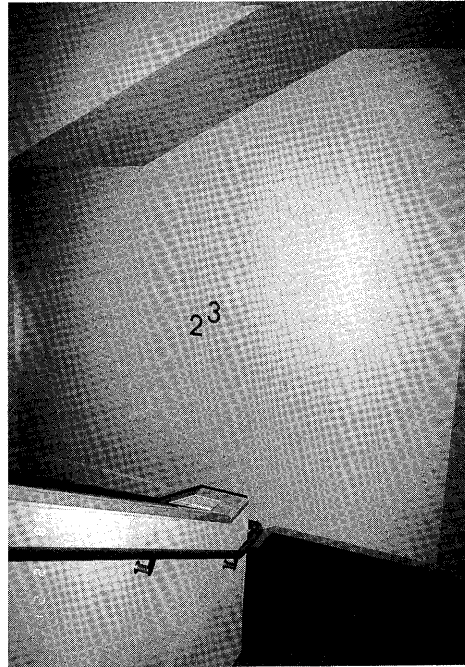
車椅子用のスロープ付リフトで、客席へも楽に。



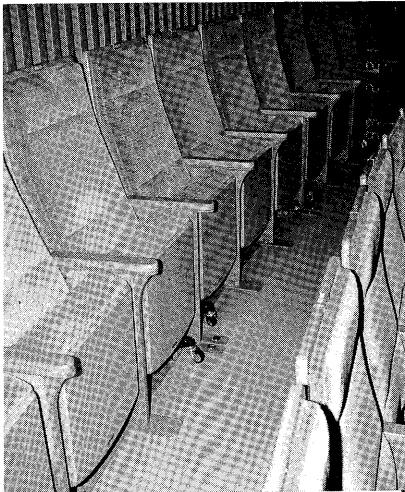


エレベーターは
エントランスの
外側にある。

階段は
口の字状。



ホール最後列には障害者用の座席がある。

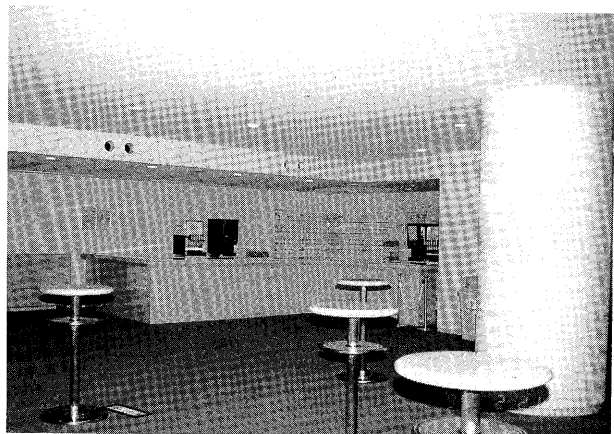
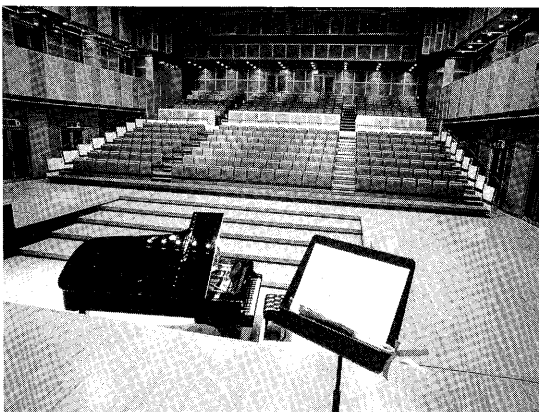


ベイスайдポケットは座席レイアウトを
自由に変えることができる。

よこすか芸術劇場客席。



よこすか芸術劇場のホワイエにある
カフェカウンターでは演目によっては
ワインなどもふるまわれる。



②宮崎県立芸術劇場

- 所在地 〒880 宮崎県宮崎市船塚3-210
JR日豊線宮崎駅よりバス約15分、タクシー約10分
- 電話番号 (0985)-28-3210
- 開館時間 9:00~22:00
- 休館日 毎週月曜日
- 発注者 宮崎県
- 設計者 佐藤総合計画・毛利前田設計JV
- 竣工年月 平成5年5月
- 敷地面積 28,559.04 m²
- 建築面積 10,330.39 m²
- 延べ面積 21,999.53 m²
- 構造・階数 RC/SRC造地下1階地上4階
- 運営主体 (財)宮崎県立芸術劇場
- ホール
- ・コンサートホール
客席数：1,818席
用途：クラシックコンサート等(パイプオルガンあり)
 - ・演劇ホール
客席数：1,112席
用途：演劇、オペラ等
 - ・イベントホール
客席数：～300席
用途：演劇、音楽、各種イベント等

<主要設備の概要>

●エントランスホール

面積：1Fエントランス70.84 m²、2F 446.12 m²

●ホワイエ

・コンサートホール

面積：288 m²、(桁)24 m×(ヨ)12 m×(高さ)2.7 m

収容人員：約50人

喫煙スペース面積：21 m²、集煙装置付灰皿

・演劇ホール

面積：約462 m²、喫煙スペース面積：12 m²、集煙装置付灰皿

・イベントホール

面積：約288 m²

●トイレ

・コンサートホール：1～3階各1ヵ所の他障害者用1ヵ所 計7ヵ所

便器：男48台(うち個室16)、女40台、障害者用1台

洗面台：男 20 台、女 24 台、障害者用 1 台

・演劇ホール：1～3階各 1 ヶ所の他障害者用 1 ヶ所 計 3 ヶ所

便器：男 40 台(うち個室 15)、女 33 台、障害者用 1 台

洗面台：男 16 台、女 16 台、障害者用 1 台

・イベントホール：男女各 1 ヶ所の他障害者用 1 ヶ所 計 3 ヶ所

便器：男 12 台(うち個室 4)、女 8 台、障害者用 1 台

洗面台：男 4 台、女 4 台、障害者用 1 台

●エレベーター

範囲：建物 B1F～2F 1 台

寸法：(外)1.5m×(内)1.4m×(高さ)2.3m

面積：4.0 m²、定員：13 名、速度：30m/分

●サイン

床からの高さ：2.3～3m

取付方法等：壁に対して垂直(照明内蔵)

●高齢者・障害者対策

専用トイレ(各階)、専用座席(コンサートホール 20 席、
演劇ホール 4 席) スロープ等

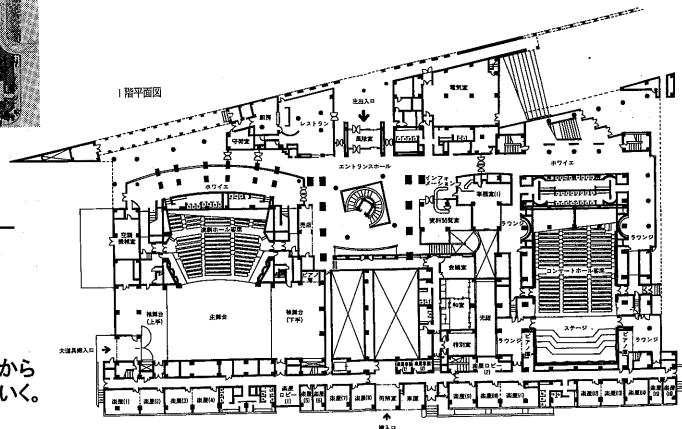
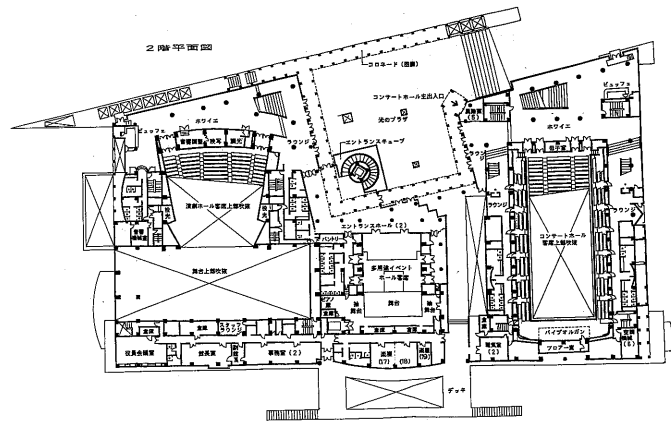
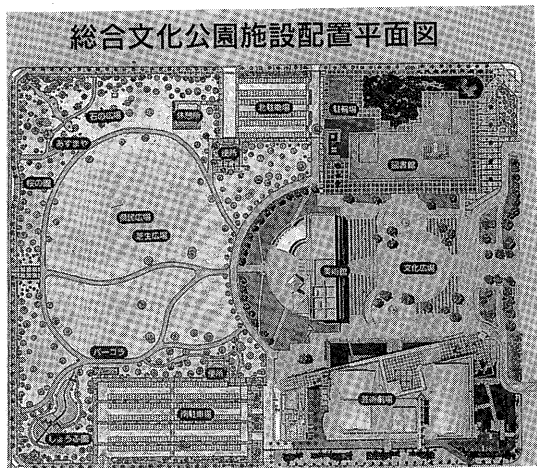
●飲食サービス レストラン(61 席)、コンサートホールと演劇ホールにはビュッフェ

●コインロッカー 計 198 個、コイン返却式

●駐車場 車椅子用 47 台収容の他は隣接する公園の駐車場を使用

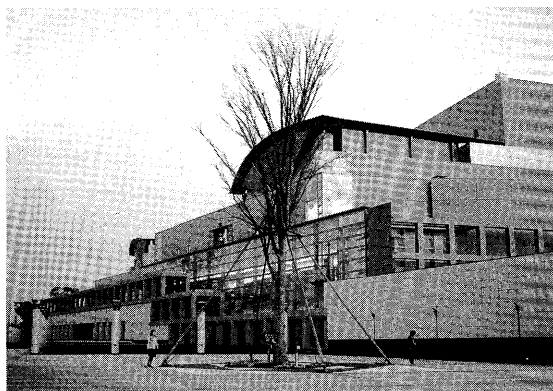
●友の会 会員数：1,969 名

宮崎県立芸術劇場は宮崎市街の北に
位置する総合文化公園の一角を成す。

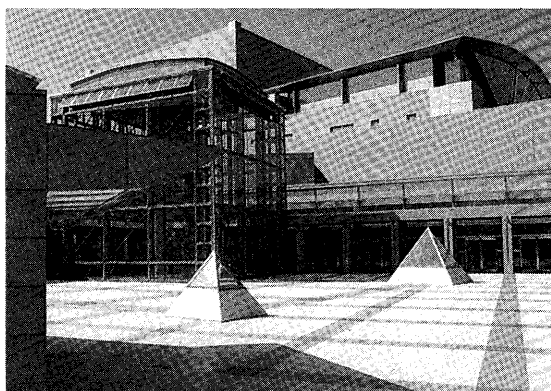


各ホールへは文化広場側の大きな階段から
上がり、光のプラザを通っていく。

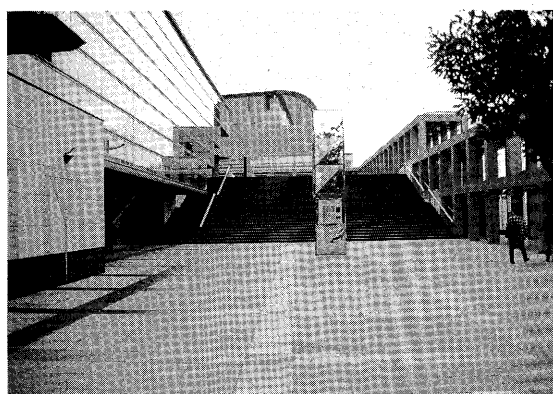
公園側から見た宮崎県立芸術劇場。



光のプラザ。



南側車寄せから階段を上って光のプラザへ。



1階ロビーの風景。



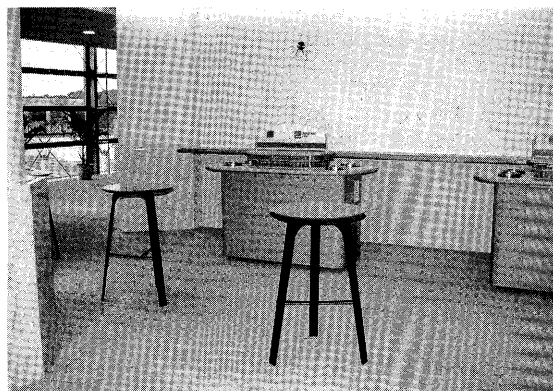
2階へはエレベーターか、らせん階段を使う。



コンサートホール2階のホワイエ。



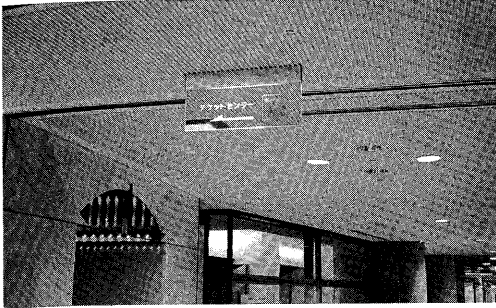
演劇ホールには吸煙装置付の灰皿台がある。



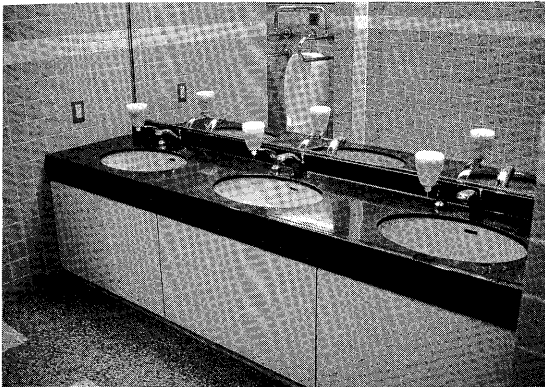
サインは照明内蔵で視認性が高い。



サインの配置にも工夫が盛り込まれている。

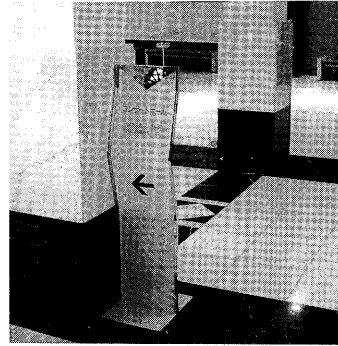


トイレはとても明るく清潔感があふれる。



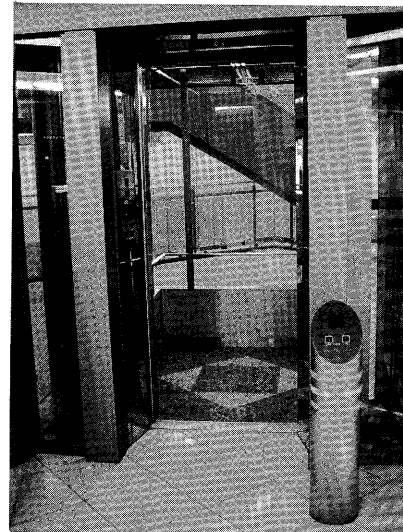
コンサートホールの客席とステージ。

練習室の風景。

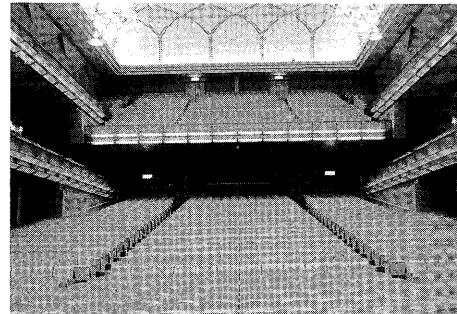


各ホールの位置を示すサインも随所にある。

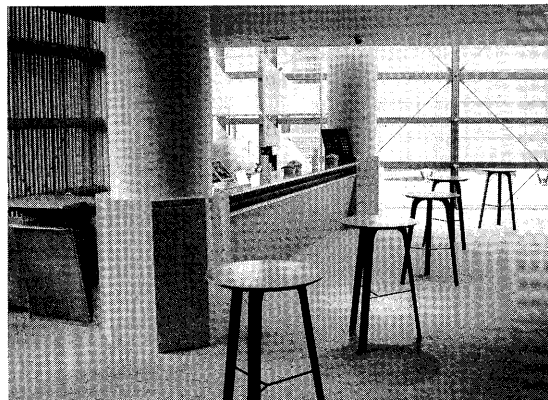
エレベーターは外側がガラス張りになっている。



演劇ホールの客席



ビュッフェ(写真は演劇ホールのもの)。



レストラン内部の風景とメニュー



ホテルオーシャン45の施設 レストラン「アトランテ」

サービスランチのご案内
AM 11:00-PM 2:00

January Lunch 1月のスペシャルランチ 1/6(水)・1/21(日)	February Lunch 2月のスペシャルランチ 2/4(日)・2/28(日)	Private Lunch 1・2月のプレludeランチ 1/6(水)・2/28(日)
		
ハンバーグステーキ、ポテト、サラダ、デザート、コーヒースは紅茶、パン又はライス ¥1,000(税別)	札幌のクラカシ、セイロシ、ポテト、デザート、コーヒースは紅茶、パン又はライス ¥1,000(税別)	行楽のテリヤキモモ、セイロシ、ポークの香辛パン、特選、キハバツのマリネ、ポテト、デザート、コーヒースは紅茶、パン又はライス ¥1,200(税別)

オリエンタルディナーのご案内
PM 5:00-PM 9:00(ラストオーダーPM 8:30)

Crescent Dinner クレセントディナー 1/6(水)・2/28(日)	Atlante Dinner アトランテディナー 1/6(水)・3/31(水)
	
本日のチルドレン、本日のスープ、鯛のグリユ、北海道のジュウのバターソース又は、牛バラの煮込み、八角風味、サラダ、デザート、コーヒースは紅茶、パン又はライス ¥2,500(税別)	仔羊とナスの冷尻、キムチ風味、本日のスープ、穴子と木の子、ミルフィユ、日向朝のクレビス、包み、リゾット、ポテト、デザート、コーヒースは紅茶、パン又はライス ¥3,500(税別)

レストラン「アトランテ」
デザートフェア

1/17(水)・3/21(土)
(毎月第3土曜日に実施しております)
PM 12:30-PM 4:30

レストラン「アトランテ」では、リーズナブルな料金で、ホテルオーシャン45特製デザートをお好きなだけお召し上がりいただけます。この機会にぜひお越しください。

お一人様
¥1,200(税別)

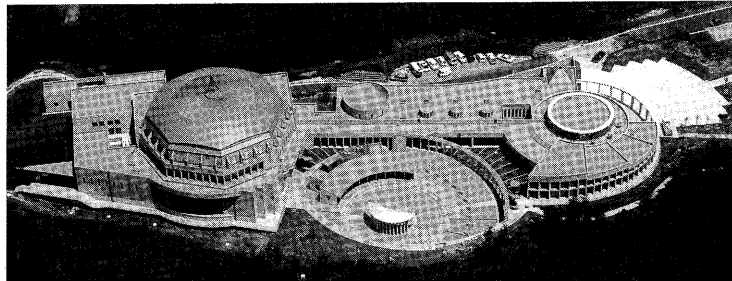
③七ヶ浜国際村

- 所在地 千985 宮城県七ヶ浜町花淵浜字大山1-1
JR仙石線多賀城駅よりタクシー約15分
- 電話番号 (022)-357-5931
- 開館時間 9:30~22:00
- 休館日 毎週火曜日
- 発注者 七ヶ浜町
- 設計者 針生承一建築研究所
- 竣工年月 平成5年3月
- 敷地面積 169,919 m²
- 建築面積 4,034 m²
- 延べ面積 4,777 m²
- 構造・階数 RC/S造地上3階
- 運営主体 七ヶ浜町
- ホール 「国際村ホール」、客席数：557席
用途：クラシックコンサート、演劇、舞踊等

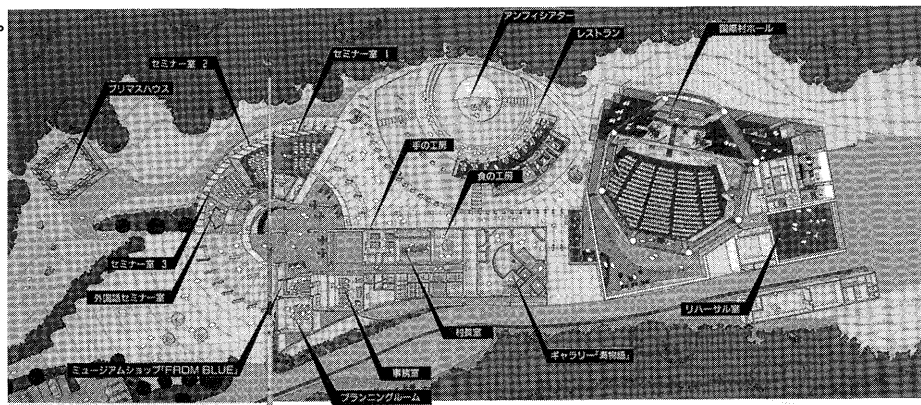
<主要設備の概要>

- エントランスホール 面積 : 155 m²
- ホワイエ 面積 : 約 200 m²、(径)19 m×(径)9.5 m×(高さ)6.6 m
 収容人員 : 約 220 人、喫煙スペース面積 : 18 m²
- トイレ 男女1ヵ所の他障害者用1ヵ所 計3ヵ所
 便器 : 男 11 台(うち個室3)、女 10 台、障害者用 1 台
 洗面台 : 男 20 台、女 24 台、障害者用 1 台
- サイン 床からの高さ : 2.1m、取付方法等 : 壁に対して垂直(ピクトサイン)
- 高齢者・障害者対策 専用トイレ、専用座席スロープ等
- 飲食サービス レストラン (50 席)、ホールにはビュッフェ
- コインロッカー 計 65 個、コイン返却式
- 駐車場 200 台収容、自走式
- 友の会 会員数 : 900 名

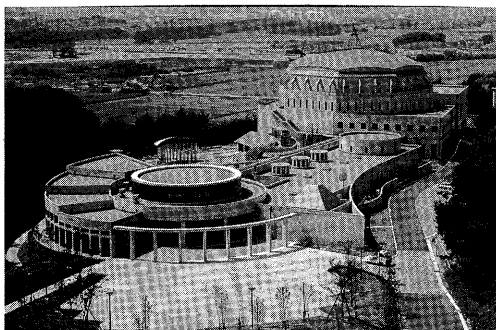
七ヶ浜国際村の全景。
 南北両側には森林が生い茂る。



七ヶ浜国際村の見取図。
 敷地の広さを活かし
 横に広がる。
 (上の写真とは逆方向)



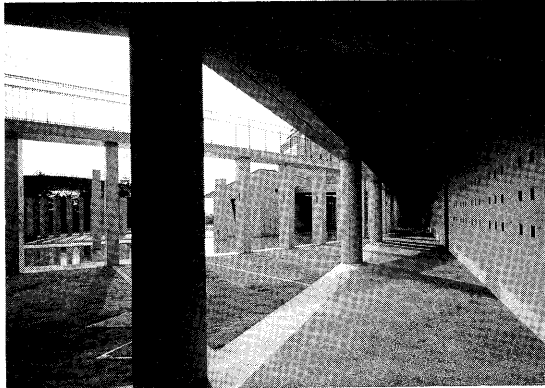
東側から見た国際村。西側には田園地帯が広がる。



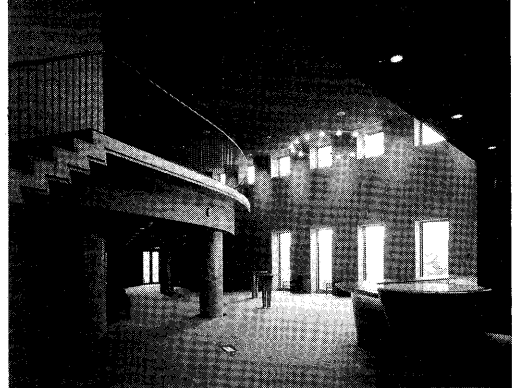
コリドール側から見たエントランスホール内部。



コリドール。一旦外へ出てホールへ向かう。



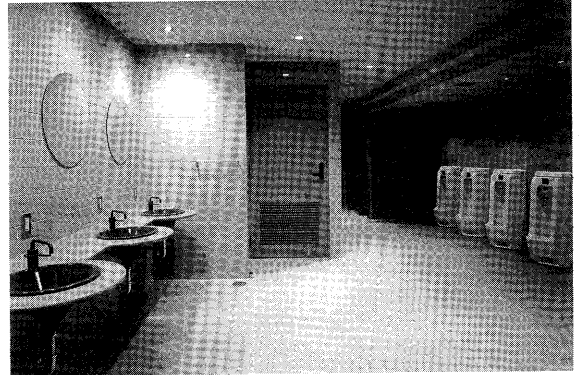
ホール1階のホワイエ。右手前はバーカウンター。



ホール2階のホワイエ。



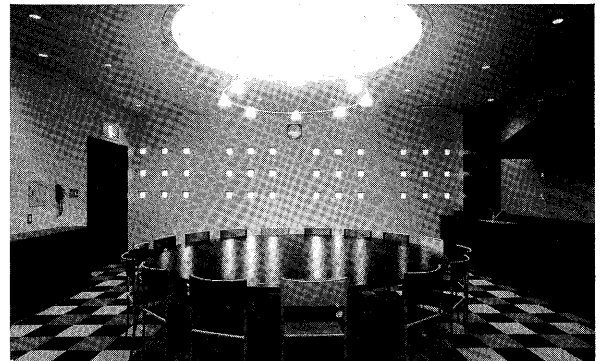
男子トイレ内部。柔らかい照明で落ち着いた雰囲気。



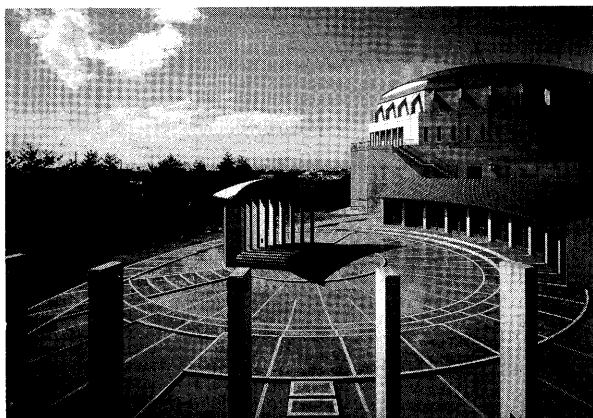
レストランはアンフィシアターに面した窓側にテーブルが並ぶ。



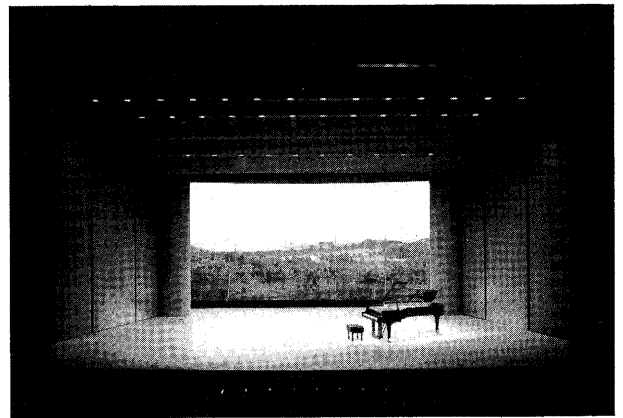
食の工房。食材の中心は太平洋でとれる新鮮な魚介類。



南側のアンフィシアター。



ステージ奥の窓からは海も見える。



レストランのメニューも多彩かつ本格的。

ドリンク

コーヒー	300円
紅茶(レモンorミルク)	300円
アイスコーヒー	350円
アイスティー(レモンorミルク)	350円
ウーロンティー	250円
オレンジ	250円
コーラ	250円
メロンソーダ	250円
クリームソーダ	400円

ビール

生ビール(中ジョッキ)	500円
モルツ(小ビン)	400円
カールスバーグ(小ビン)	450円

カクテル

シントニック	500円
ソルティドック	500円
カシスソーダ	500円
カンパリソーダ	500円
カンパリオレンジ	500円
モスコミュール	500円

※アルコール類をご注文のお客様には、お通しが付きます(¥100)

ワイン

グラスワイン(赤)	500円
グラスワイン(白)	500円
ボトル(赤) 750ml	2,500円
ボトル(白) 750ml	2,500円
ハーフボトル(赤) 375ml	1,500円
ハーフボトル(白) 375ml	1,500円

デザート

アイスクリーム	
・バニラ	250円
・ストロベリー	250円
・ごま	300円
・のりアイスクリーム	300円

ウイスキー

バランタイン12年(S)	400円
バランタイン12年(W)	800円
ジャックダニエル(S)	400円
ジャックダニエル(W)	800円

冷酒

地酒一酌 [ひやっこい] 300ml	1,000円
--------------------	--------

ランチ(11:30~14:30)

980円(税込)

- ・ **Kaiランチセット** (数に限りがあります)
(サラダ・スープ・ライスorパン・コーヒーorウーロン茶付)
- ・ **トムヤンクン風雑炊** (びり辛風の雑炊タイの味)
(サラダ・コーヒーorウーロン茶付)
- ・ **浜野亭丼セット(季節の丼ぶり)**
(サラダ・スープ・コーヒーorウーロン茶付)
- ・ **石焼き風ステーキ丼セット(生卵の黄味のせ)**
(サラダ・スープ・コーヒーorウーロン茶付)
- ・ **チーズハンバーグセット**
(サラダ・スープ・ライスorパン・コーヒーorウーロン茶付)

- ・ はらこ鮭のスープスパゲティ 900円
- ・ 浜野亭スパ 900円
- ・ 牛肉とごぼうの和風スパ 700円
- ・ きのこのバジルスパ 700円
- ・ ミートソース 650円
- ・ Kaiグラタン 700円
- ・ Kaiドリア 700円
- ・ Kai特製カレー 750円

※セットの場合200円増となります。
(サラダ・スープ・コーヒーorウーロン茶付)

ディナータイムセット (17:00~22:00)

ステーキコース 3,000円(税込)

- ・ オードブル
- ・ スープ
- ・ ヒレステーキのペッパー風味かんむり茸添え
- ・ サラダ
- ・ ライスorパン・デザート・コーヒー

シーフードコース 3,000円(税込)

- ・ オードブル
 - ・ スープ
 - ・ オマールエビと季節の魚の香草焼き
 - ・ サラダ
 - ・ ライスorパン・デザート・コーヒー
- ※コース料理3,000円より受け付けます

ステーキ(サラダ・スープ・ライスorパン付)

- ・ Kaiサイコロステーキセット 1,300円
(グリーンペッパーソース)
- ・ 和風サイコロステーキセット 1,300円
(たっぶりキノコ添え)

シーフード(サラダ・スープ・ライスorパン付)

- ・ メキシコ風シーフードセット 1,400円
- ・ シーフードのエスカルゴバター焼き 1,400円
- ・ 白身魚のツナソースイタリアンセット 1,300円
(揚げ魚と豆腐のバルサミコ風)

ハンバーグ(サラダ・スープ・ライスorパン付)

- ・ Kai特製ハンバーグセット 1,250円
(シーフードソース)
- ・ チーズハンバーグセット 1,050円
- ・ 和風ハンバーグセット 1,150円

和定食

- ・ 浜野亭和定食 1,300円
(魚料理・浜野亭丼・おしんこ・みそ汁)

ディナータイム単品メニュー (17:00~22:00)

ステーキ	グラタン
Kaiサイコロステーキ 1,100円 (グリーンペッパーソース)	Kaiグラタン 700円 (シーフードグラタン)
和風サイコロステーキ 1,100円 (たっぶりキノコ添え)	ドリア
シーフード	Kaiドリア 700円 (シーフードドリア)
メキシコ風シーフード 1,200円	カレー
シーフードのエスカルゴバター焼き 1,200円	Kai特製カレー 750円
白身魚のツナソースイタリアン 1,000円	サラダ
ハンバーグ	Kaiサラダ 700円 (シーフードサラダ)
Kai特製ハンバーグ 1,000円 (シーフードソース)	スープ
チーズハンバーグ 800円	コーンクリーム 300円
和風ハンバーグ 900円	クラムチャウダー 350円
丼もの	ミネストローネ 350円
浜野亭丼 (みそ汁付) 900円	みそ汁 150円
石焼きステーキ丼 (生卵の黄味のせ) 900円 (みそ汁付)	一品
ピザ	アナゴとナスの温製サラダ 750円
浜野亭ピザ 800円 (シーフードたっぶり)	Kai巻巻 600円
インド風チキンピザ 750円	魚のプロバンス風 500円
スパゲッティ	ライス or パン
はらこ鮭のスープスパゲティ 900円	ライス 200円
浜野亭スパ 900円	パン 200円
(シーフードたっぶり、トマト味)	
牛肉とごぼうの和風スパ 700円	
きのこのバジルスパ 700円	
ミートソース 650円	